

ONGI ETORRI!

Ezagutu Gipuzkoako eta Euskadiko txoririk erakargarrienak Debarrenan mendi-ibilbideak eginez. Leku eder eta ezkutuetara iristeko eta landa- eta kultura-turismoa bultzatzeko modu ezin hobea da.

Kostaldeko itsaslabar ikusgarrietatik, artadi-basotatik edo ezkutuko haranetatik iragotzen diren ibilbideak eskaintzen dizkizu Debarrenak. Gainera, ibilbideek zaitasun maila eta gai desberdinak dituzte.

Descubre los rincones más sugerentes de Gipuzkoa y Euskadi haciendo senderismo en Debarrena. Una forma inmejorable para llegar a bellos y recónditos lugares y practicar turismo rural y cultural.

Debarrena te ofrece una variada oferta de senderos de diversa dificultad y temática que transurren por impresionantes acantilados costeros, bosques de encinares o valles recónditos.

IBILBIDEAK
ITINERARIOS

DEBA
BARRENA

Ibilbidea errazago aukeratzeko, bide bakoitza identifikatu dugu, mendialdetik edo kostaldetik iragotzen den eta interes geologikoa edo kulturala duen kontuan hartuta.

Para facilitar la elección de sendero hemos identificado cada itinerario según discurre por zona de montaña o de costa y dependiendo de si tiene interés geológico o cultural.

Mendi
ingurunea
Zona de
montaña

Interes
kulturala
Interés
cultural

Kostaldea
Costa

Interes geologikoa
Interés geológico

FAMILIAN EGITEKO
IBILBIDEAK
RUTAS FAMILIARES

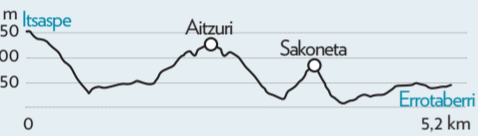
TXANGOAK
EXCURSIONES

IBILBIDE
LUZEAK
TRAVESÍAS

SAKONETAKO LABARRAK
ACANTILADOS DE SAKONETA

1 Deba
5,2 km
205 m
317 m
PR-GI 5007

Sakoneta eta Mendata gunea bisitatzeko kala bakarkak, hain zuzeneko labarrak, ur-jauzietan isurtzen diren errekek eta Europako mareaireteko zabalguen handienetarikoa bat ezagutuko ditugu.



ELORRIAGAKO BEGIATOKIA
MIRADOR DE ELORRIAGA

2 Deba
2 km
54 m
54 m
SL-GI 5002

Elorriagako ibilbide zirkulara biotopo landa paisaiatik iragotzen da eta kostalde guztiko balkoi zabal eta ikusgarrietako batera hurbiltzen gaitu. Baratzazarreko begiratokia.



SENDERO TALAIA IBILBIDEA
DEBA - SATURRARAN

9 Deba, Mutriku
8,8 km
354 m
354 m
GR 121

Deba eta Mutriku Saturrarán hondartzaren inguruan dagoen GR 121-aren etapa da. Ibilbidea euskal kostaldearen ikuspegi paregabeaz gozatzeko aukera ezin hobea da.



FLYSCHAREN IBILBIDEA
RUTA DEL FLYSCH

10 Deba, Zumaia
13,4 km
599 m
596 m
GR 121

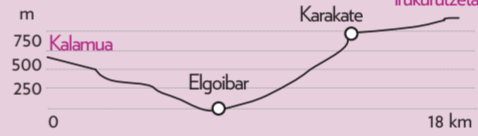
Deba eta Zumaia arteko ibilbide hau Gipuzkoari bira ematen dion GR-121-aren etapa da. Biotopo babestua den eta Geoparkaren barruan dagoen kostaldetik doa.



SENDERO MENDIBAI IBILBIDEA
KALAMUA-IRUKURUTZETA

16 Elgoibar, Eibar, Sorluze
18 km
872 m
524 m
GR 285

Ibilbide hau Elgoibar eta Hondarribia elkartzen dituen bidezierraren hasiera da. Kalamuan GR-121 ibilbidearekin elkartu eta gero, Karakate eta Irukurutzetara iragotzen da.



MUTRIKUKO BIRA
VUELTA A MUTRIKU

17 Mutriku
21,3 km
943 m
943 m
PR-GI 22

Mutrikuko herria hasi eta amaitzen den ibilbide honetan bertako hiru tontorretara gerturatuko gara: Arno (601m), Jangoikomendi (528m) eta Tontorramendi (386m).



FLYSCH BELTZA
FLYSCH NEGRO

3 Deba
1,1 km
0 m
15 m

Flysch Beltzaren bitartez, 100 milioi urteko bidaiara egingo dugu iraganera. Bizkaiko golkoa zabaldu zen hasierako garaietara, eta garai hartako itsaspeko paisaia zozoragarria irudikatuko ditugu.



CASACAMPOKO PADURAK
MARISMAS DE CASACAMPO

4 Deba
3,4 km
15 m
15 m

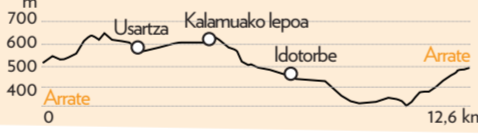
Debako erdigunetik oso hurbil dago ibilbide zirkular hau. Debako ibaia bi aldez zeharkatzen du, Artzabalgo hezegunerako bidean.



KALAMUA AZPIKO ERMITAK
ERMITAS BAJO EL KALAMUA

11 Eibar, Elgoibar
12,6 km
600 m
600 m
PR-GI 215

Kalamua mendia erantzen duen baserriak eta ermitak ibilbide zirkulara da. Baitalaren ikuspegi ederak eskaintzen ditu, Arrateko Santutegiaren, Idortorbeko elizaren eta beste batzuen ondorio pasatuz.



SALLOBENTEN SEKRETUAK
LOS SECRETOS DE SALLOBENTE

12 Elgoibar
11,5 km
585 m
585 m
PR-GI 156

Ibilbide eroso honen bitartez, Elgoibaren baserri giroari ondo ezagutu ahal izango dugu: Sallobente-Ermuaran eta Azkue.



BIZKAR IBILBIDEA
SENDERO BIZKAR

18 Mutriku, Eibar
21,4 km
1026 m
952 m
GR 121

Mutrikutik Arantzazura doan mendiko ibilbide hau Gipuzkoaren eta Bizkaia arteko mugatik doa: Kantauri itsasoa Aizkorri-Arazko Natur Parkearekin lotzen du.



ibilbide homologatuak
SEINALEZTAPENA
SEÑALIZACIÓN de los senderos homologados

Ibilbidearen jarraipena Continuidad del sendero
Norabide aldaketa Cambio de dirección
Okerreko norabidea Dirección equivocada

DEBA ETA ZEZENAK
DEBA Y LOS TOROS

5 Deba
1,6 km
196 m
0 m

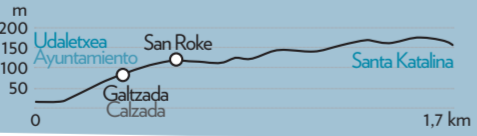
Ibilbide honetan, Arriola herria zezenek egiten zuten bidaiara egingo dugu. Euskal Autonomia Erkidegoan berezko burdin marka duen ganadutegi bakarra ezagutuko ditugu.



SANTA KATALINAKO TALAIA
ATALAYA DE SANTA KATALINA

6 Deba
1,7 km
180 m
0 m

Santa Katalina talaia natural zozoragarria eta begiratoki paregabea da. Kostaldeko paisaia zozoragarriek Geoparkaren barnealdeko paisaia karkosteko aukera emango digu.



DOLMENEN IBILBIDEA
RUTA DE LOS DOLMENES

15 Elgoibar, Sorluze
10,8 km
384 m
455 m
PR-GI 94

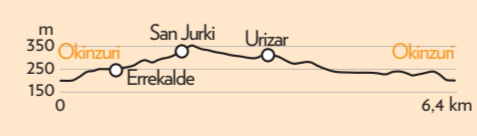
Dolmenen ibilbidearen bide-zati honek Elosua-Plazentzia estazio megalitikoko trikuharriak ezagutzeko eta ikuspegi ederrez gozatzeko aukera emango digu.



ERMUA - MALLABIA

14 Ermua, Mallabia
6,4 km
156 m
156 m
PR-BI 70

Ermutik hasi eta Mallabiraino iristen den ibilbide zirkulara, baserri eta baso artan eta Errekaldeko aisia gunetik ere iragotzen dena, non giro ona den, bainu bat hartu daitekeen.



TRACKS

Ezagutu gure Wikiloc-eko kontua!
¿Conoce nuestra cuenta de Wikiloc!

debarrenaturismo.com

HISTORIAURREKO BAILARA - EL VALLE DE LA PREHISTORIA

7 Deba
3,8 km
115 m
97 m
H/V/B

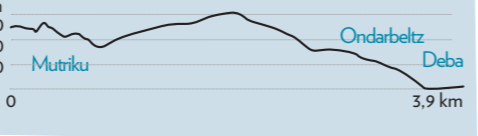
Aire zabaleko museoan ezagutuko ditugu bailaran aurkitutako aztarna arkeologiko garrantzitsuenak eta gure geografian klima-aldaketak utzi dizkigun aztarnak.



MUTRIKU ETA DEBA ARTEKO ITSASERTZEKO PASEALEKUA
PASEO LITORAL ENTRE MUTRIKU Y DEBA

8 Mutriku
3,9 km
61 m
33 m

Mutriku eta Debako erdigunaren artean dagoen pasealeku atsegin honek bi herriak ezagutu eta flysch ikusteko aukera paregabea ematen digu begiratoki ezin hobea.



OLATZEKO GEO-IBILBIDEA
GEO-RUTA DE OLATZ

15 Mutriku
6,2 km
245 m
245 m
PR-GI 47

Euskal Kostaldeko UNESCO Geoparkaren kokatuta dagoen zailtasun gutxiokoa da. Eredua geologikoa oso berezia zeharkatzen du, polje izenekoa (kareharriaren higaduraren ondorioz sortzen den haran itxia).



www.debarrenaturismo.com

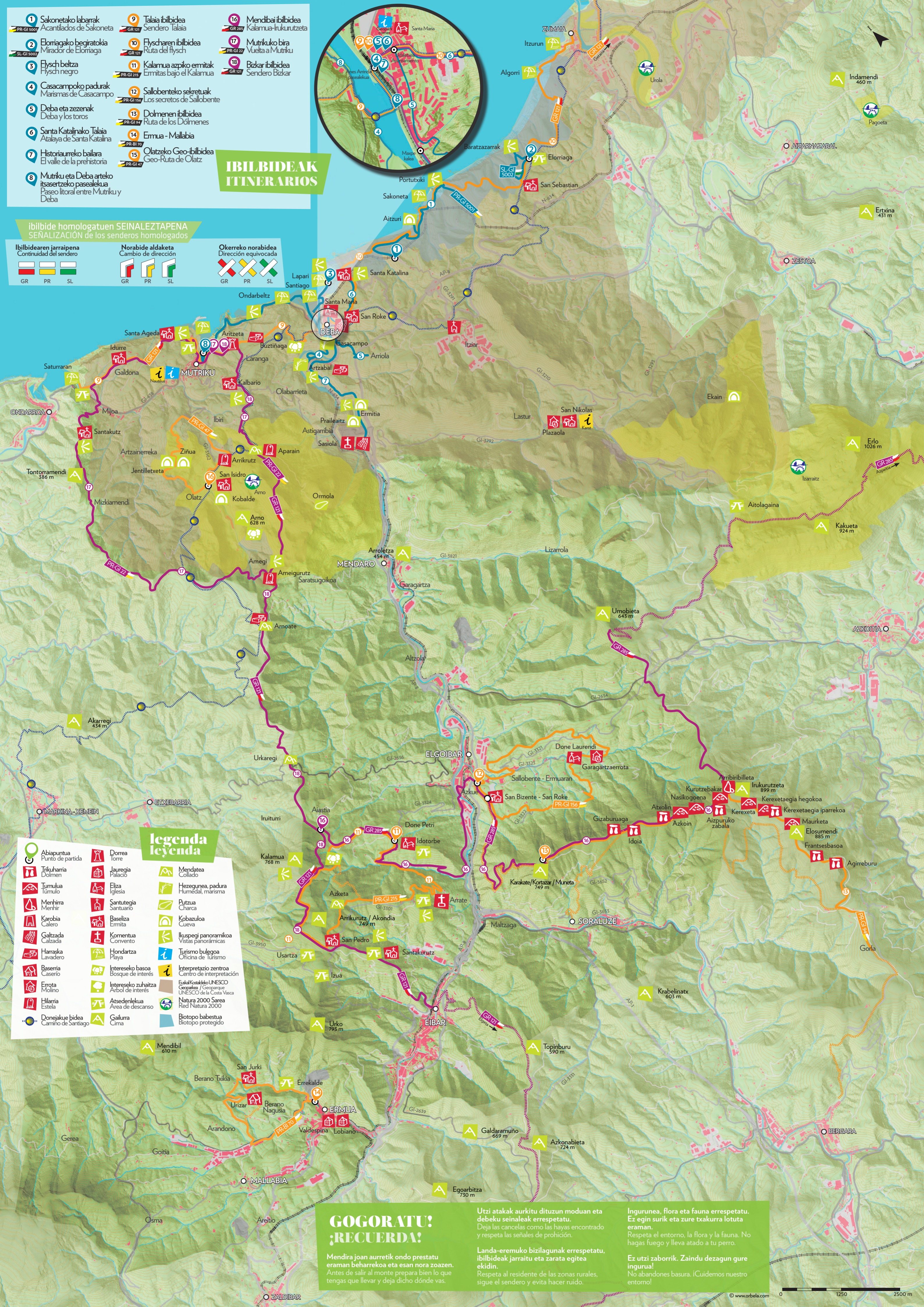
COMO LLEGAR

- 1 Sakonetako labarrak
Acanitidos de Sakoneta
- 2 Elorriagako begiratokia
Mirador de Elorriaga
- 3 Flysch beltza
Flysch negro
- 4 Casacampoko padurak
Marismas de Casacampo
- 5 Deba eta zezenak
Deba y los toros
- 6 Santa Katalinako Talaia
Atalaya de Santa Katalina
- 7 Historiaurreko bailara
El valle de la prehistoria
- 8 Mutriku eta Deba arteko itsasertzeko pasealekua
Paseo litoral entre Mutriku y Deba
- 9 Talaia ibilbidea
Sendero Talaia
- 10 Flyscharen ibilbidea
Ruta del flysch
- 11 Kalamua azpiko ermitak
Ermitas bajo el Kalamua
- 12 Sallobenteko sekretuak
Los secretos de Sallobente
- 13 Dolmenen ibilbidea
Ruta de los Dolmenes
- 14 Ermua - Mallabia
- 15 Olatzeko Geo-ibilbidea
Geo-Ruta de Olatz
- 16 Mendibai ibilbidea
Kalamua-Irukutzeta
- 17 Mutriku bira
Vuelta a Mutriku
- 18 Bizkar ibilbidea
Sendero Bizkar

IBILBIDEAK ITINERARIOS

ibilbide homologatuen SEINALEZTAPENA
SEÑALIZACIÓN de los senderos homologados

Ibilbidearen jarraipena Continuidad del sendero	Norabide aldaketa Cambio de dirección	Okerreko norabidea Dirección equivocada
GR PR SL	GR PR SL	GR PR SL



legenda leyenda

Abiapuntua Punto de partida	Dorrea Torre	Mendatea Collado
Trikuharia Dolmen	Jauregia Palacio	Hezegunea, padura Humedal, marisma
Tumulua Túmulo	Eliza Iglesia	Putzua Charca
Menhirra Menhir	Santutegia Santuario	Kobazuloa Cueva
Karobia Calero	Baseliza Ermita	Ikuspegi panoramikoak Vistas panorámicas
Galtzada Calzada	Komentua Convento	Turismo bulegoa Oficina de Turismo
Harraska Lavadero	Hondartza Playa	Interpretazio zentroa Centro de interpretación
Baseria Caserio	Intereseko basoa Bosque de interés	Eskal Kostaldeko UNESCO Geopark / Geoparque UNESCO de la Costa Vasca
Errota Molino	Intereseko zuhaitza Árbol de interés	Natura 2000 Sarea Red Natura 2000
Hilaria Estela	Atsedenekua Área de descanso	Biotopo babestua Biotopo protegido
Donejakue bidea Camino de Santiago	Gailura Cima	

GOGORATU! RECUERDA!

Mendira joan aurretik ondo prestatu eraman beharrekoa eta esan nora zoazen. Antes de salir al monte prepara bien lo que tengas que llevar y deja dicho dónde vas.

Utzi atakak aurkitu dituzun moduan eta debeku seinaleak errespetatu. Deja las cancelas como las hayas encontrado y respeta las señales de prohibición.

Landa-eremuko bizilagunak errespetatu, ibilbideak jarraitu eta zarata egitea ekiditu. Respeta al residente de las zonas rurales, sigue el sendero y evita hacer ruido.

Ingurunea, flora eta fauna errespetatu. Ez egin surik eta zure txakurra lotuta eraman. Respeta el entorno, la flora y la fauna. No hagas fuego y lleva atado a tu perro.

Ez utzi zaborrik. Zaindu dezagun gure ingurua! No abandones basura. ¡Cuidemos nuestro entorno!